

Propagandainstrument

- ideolog. + pol. Botschaften
- Darstellung dt. Heldentum, Ethos der Arbeit, Mythos dt. Familie und Heimat
- Bildformen aus Christentum
- **Hitler = Gott**

Vereinheitlichung

- Kunst nur zum Zweck des Regimes
- **einzigster Inhalt**
- **keine künstl. Vielfalt**

Ideologietransport

- Führerprinzip, Militarismus, Rassentheorie
- Ideale darstellen
- **nur Künstler m. „ausreichendem Ariernachweis“**

Gleichschaltung Kultur



Reichskulturkammer

- Zwangsmitgliedschaft
- Berufsverbot bei Austritt



Reichskammer für Künste

= „Dachorganisation“

Orientiert/strukturiert



„Neuordnung künstlerischen Schaffens“

KUNST IM NS

Ziel

Ziel

Ziel

Ziel

- Weltanschauung vermitteln
- Massenkundgebung (soziale Basis für Faschismus/ Propaganda)

KUNST IST NICHT MEHR AUTONOM !

Offene Verfolgung „Andersdenkender“

- = „entartete Kunst“
- Künstler mit Behinderten gleichgesetzt
- Exponate mit Fotos von „Krüppeln“ verknüpft
- **„kranke, jüdisch – bolschewistische Künstler“**

Totale Ablehnung Moderne

- Verbot(!) Expr., Impr., Dada, Kubismus usw...

Orientierung „Volkswillen“

- „Kraft = Volk“
- **einfaches Volk soll „seine Kunst“ verstehen**



<http://kunst.gymszbad.de/nationalsozialismus/malerei/malerei.htm>

- Führerprinzip -> Führer steht über allen anderen
- Blicken zum Führer hinauf, er auf sein „Gefolge“ herab
- Führer in einer Art Denk- und vermittlungposition
- Frauen im Bild -> spricht zur gesamten Bandbreite

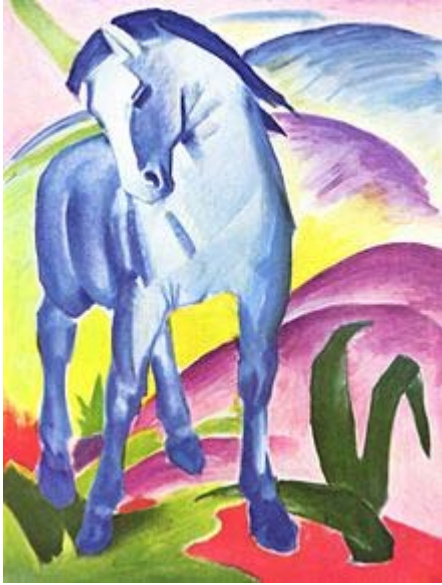


<http://kunst.gymszbad.de/nationalsozialismus/malerei/malerei.htm>

- ideales Familienleben
- starker familiärer/fürsorglicher Eindruck (in alltäglicher Situation)
- trotzdem wirkt Situation eher angespannt und ernst
- Frauen den selben Haarschnitt
- ➔ Gleichheit
- Mädchen beide Zöpfe
- ➔ Gleichheit
- Mann steht über den Frauen/Mädchen, blickt auf sie herab
- ➔ Mann hat andere Aufgaben als die Frauen/Mädchen = „Schwäche“
- Frauen für Kinder und Haushalt
- Mann als Versorger , „ernstere“ Aufgaben = Stärke (in Uniform)
- Kleiner Junge im Mittelpunkt
- ➔ Zukunft der Nazis

"Die Familie ist die Urzelle der Volksgemeinschaft und repräsentiert im Kleinen die Staatsstruktur. Der Vater überragt die anderen Personen, denn er ist der "Führer der Familie". Der Sohn schaut wie der Vater selbstbewusst in die Welt, Mutter und Töchter hingegen haben den Blick demütig gesenkt."

(Zitat Bilder Bauten Gebilde S. 69)



= „Entartete Kunst“

- Expressionismus
 - ➔ Sinnbild für diesen und die Vereinigung von Expressionisten „Blauer Reiter“
- „Bunt, schrill, unverständlich“
- Vermittelt keine Ideologie
- Ernsthaftigkeit fehlt
- Realität bzw. realistischer Malstil verfremdet
- „primitiv“
- „konstruktiv“

http://www.google.de/imgres?imgurl=http://upload.wikimedia.org/wikipedia/commons/thumb/1/1d/Franz_Marc_003.jpg/220px-Franz_Marc_003.jpg&imgrefurl=http://de.wikipedia.org/wiki/Entartete_Kunst&usq=_yCU2HmRa_ppkpH8GQ6fKwgteZEY=&h=291&w=220&sz=19&hl=de&start=0&zoom=1&tbnid=kCof9KpGCBssgM:&tbnh=139&tbnw=104&ei=LILMTvTcBceQswasv7DsBw&prev=/search%3Fq%3Dverbotene%2Bkunst%2Bim%2Bnationalsozialismus%26hl%3Dde%26sa%3DX%26biw%3D1366%26bih%3D642%26tm%3Dsch%26prmd%3Dimvns&itbs=1&iact=hc&vpx=1138&vpy=141&dur=876&hovh=222&hovw=168&tx=149&ty=109&sig=104338506512602430245&page=1&ndsp=20&ved=1t:429,r:6,s:0