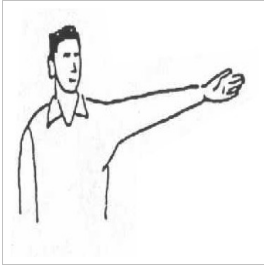


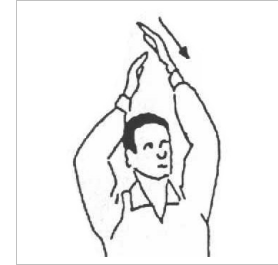
Schiedsrichterzeichen

zurück

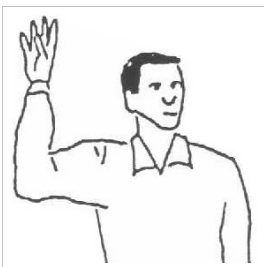
1. Beobachte den Schiedsrichter (Lehrer) beim Leiten des Spieles!
2. Ordne die Schiedsrichterzeichen den Bezeichnungen zu!
3. Lerne die Schiedsrichterzeichen auswendig und übe die Ausführung!



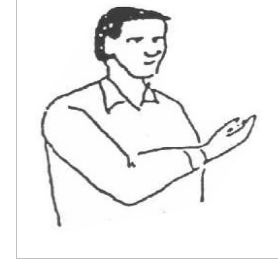
Ball im FELD



Ball im AUS



Mannschaft, die aufschlägt



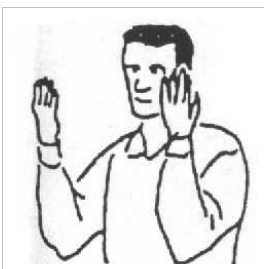
Netzberührung durch



Ball berührt



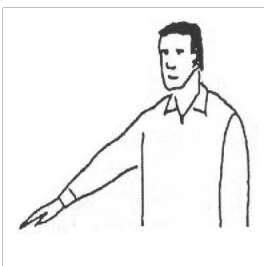
Doppelfehler + Wiederholung



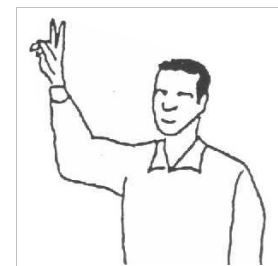
Ball 4x gespielt



gehaltener/geführter Ball



Satz- oder Spielende



Doppelschlag